

Livret

de formation

le **cnam**
enass

A young man with dark hair and a light beard, wearing a dark suit, is smiling and looking towards the camera. He is in a classroom or office setting with other people blurred in the background.

Master

Management de l'assurance

Master Droit, économie, gestion mention monnaie, banque, finance, assurance

Parcours Management de l'assurance

Master 2 en Alternance

Cycle ELSA: Elèves titulaires d'un Master 2 en Droit, Sciences
Politiques, Lettres & Sciences Humaines et Sociales

www.enass.fr

POURQUOI CHOISIR L'ENASS ?

5 raisons d'intégrer l'Enass

1. Une école de référence depuis 1947

Marque du Cnam, reconnue par l'État et les professionnels du secteur.

2. Un Master reconnu et classé

Le Master Management de l'assurance est régulièrement distingué par Eduniversal.

3. Une spécialisation assurance pour profils juridiques et SHS

Un cycle conçu pour permettre à des profils non techniques d'acquérir une expertise assurantielle solide.

4. Un positionnement cadre et opérationnel

Une formation orientée métiers, gestion des risques, pilotage et relation client.

5. Une forte professionnalisation en un an

Une alternance permettant une insertion rapide et durable dans le secteur.

Ce qui fait la différence

- Une formation complète en assurance
- Une pédagogie appliquée et professionnalisante
- Une forte employabilité à l'issue du diplôme



LA MASTER EN BREF

Diplôme

Master Management de l'assurance – Grade Master – Niveau RNCP 7

Durée

1 an – Entrée directe en Master 2

Modalités de la formation

Alternance – Contrat de professionnalisation

Public visé

Candidats titulaires d'un Master 2 en : Droit, Sciences politiques, Sciences humaines et sociales, Langues

Objectifs de la formation

Former des cadres capables de :

- Comprendre les mécanismes juridiques, économiques et techniques de l'assurance
- Piloter des activités ou des portefeuilles en assurance
- Gérer la relation client et les sinistres
- Intégrer les exigences réglementaires et de conformité



DÉBOUCHÉS MÉTIERS

Grâce à la **double compétence acquise en assurance, droit, gestion et management**, les diplômés du cycle ELSA accèdent à des fonctions à responsabilité.

Métiers accessibles après la formation

- Souscripteur / Underwriter (entreprises, risques techniques, RC, IARD)
- Chargé d'études / Analyste (risques, data, produits, pilotage, actuariat opérationnel)
- Gestionnaire sinistres complexes ou Expert sinistres
- Chargé de conformité / Contrôleur interne
- Chef de projet assurance (digital, data, réglementation, transformation)
- Product Manager / Chargé de développement de produits
- Account Manager / Chargé de comptes en courtage ou assurance entreprises
- Consultant junior (risques, organisation, stratégie, réglementation)

Secteurs d'emploi

- Compagnies d'assurance et réassurance
- Mutuelles
- Institutions de prévoyance
- Cabinets de courtage
- Bancassureurs
- Cabinets de conseil spécialisés assurance
- Start-up et insurtech

Perspectives d'évolution

La formation permet d'évoluer rapidement vers des fonctions :

- d'expertise technique (souscription senior, risk analyst, expert sinistres),
- de pilotage (responsable d'activité, chargé de projets transverses),
- de management intermédiaire,
- ou de conseil spécialisé.

Une insertion facilitée

Grâce au contrat de professionnalisation et au réseau actif de 12 000 alumni ENASS, les diplômés bénéficient d'un accès privilégié :

- aux missions en alternance,
- aux offres d'emploi,
- aux événements professionnels.

LA FORMATION EN BLOCS DE COMPÉTENCES

1. Fondamentaux et environnement de l'assurance Objectifs <ul style="list-style-type: none">• Acquérir une vision globale du secteur de l'assurance et de ses acteurs• Comprendre les mécanismes juridiques et techniques de l'assurance Contenus <p>Fondamentaux de l'assurance • Économie de l'assurance • Assurance en Europe</p>	2. Assurances par branches et techniques assurantielles Objectifs <ul style="list-style-type: none">• Maîtriser les produits d'assurance vie et non-vie• Comprendre les mécanismes de tarification, de souscription et de gestion des contrats Contenus <p>Assurances de biens et responsabilités • Assurances de personnes • Assurances collectives • Tarification et souscription</p>
3. Gestion des sinistres, risques et conformité Objectifs <ul style="list-style-type: none">• Gérer des sinistres dans un cadre juridique et réglementaire maîtrisé• Identifier, analyser et cartographier les risques• Intégrer les exigences de conformité et de protection du client Contenus <p>Gestion de sinistres • Risk management • Conformité • Protection du client</p>	4. Droit, gouvernance et pilotage Objectifs <ul style="list-style-type: none">• Appliquer le droit des assurances et le droit du travail en situation professionnelle• Contribuer au pilotage de l'activité et à la prise de décision Contenus <p>Droit des entreprises d'assurance • Droit des contrats d'assurance • Droit du travail • Pilotage interne et fiscalité</p>
5. Management, transformation et communication Objectifs <ul style="list-style-type: none">• Développer une posture managériale et projet• Comprendre les transformations du secteur Contenus <p>Management d'équipe • Business models • Digitalisation et IA • Projet de communication</p>	6. Professionnalisation Objectifs <ul style="list-style-type: none">• Mettre en pratique les compétences en entreprise <p>Structurer, analyser et valoriser son parcours professionnel</p> Contenus <p>Alternance • Portfolio de compétences • Gestion de Projet</p>

COMPÉTENCES ACQUISES

À l'issue du cycle ELSA, les diplômés sont capables de :

Compétences opérationnelles

- Appliquer les règles juridiques et techniques de l'assurance
- Gérer des contrats et des sinistres
- Contribuer au pilotage de portefeuilles et d'activités
- Intégrer les exigences de conformité et de protection du client

Compétences transversales

- Communiquer efficacement avec des publics variés
- Travailler en équipe et en mode projet
- Développer une vision globale et stratégique du secteur assurantiel
- Valoriser son parcours professionnel et académique

Ces compétences permettent au diplômé de s'intégrer rapidement, d'occuper un poste à responsabilités et d'évoluer vers des fonctions d'expertise ou de management.



PROGRAMME COMPLET

Master 2

Discipline	Matières
Fondamentaux et environnement de l'assurance	<ul style="list-style-type: none">• Séminaire « Mise à niveau : les fondamentaux de l'assurance »• Économie de l'assurance• Assurance en Europe
Assurances par branches et techniques assurantielles	<ul style="list-style-type: none">• Assurances de biens et responsabilités• Assurances de personnes• Assurances collectives et prévoyance• Tarification et souscription
Gestion des sinistres, risques et conformité	<ul style="list-style-type: none">• Gestion de sinistres• Risk management• Conformité
Droit, gouvernance et pilotage de l'activité	<ul style="list-style-type: none">• Droit des entreprises d'assurance• Droit des contrats d'assurance• Droit du travail• Pilotage interne• Fiscalité
Management, transformation et communication	<ul style="list-style-type: none">• Management d'équipe• Business models• Digitalisation et IA au service de l'assurance• Conférences de spécialité
Professionalisation	<ul style="list-style-type: none">• Portfolio de compétences• Gestion de Projet

Admission

Le dépôt de candidature se fait en ligne, sur le site de l'Enass. L'admission au cycle ELSA se fait en **deux étapes**: l'étude du dossier, puis un oral d'admission devant un jury.

Étape 1 : étude du dossier

Votre dossier est examiné dès lors qu'il est complet. Il appartient au candidat de fournir l'ensemble des pièces justificatives dans les délais.

L'étude porte sur :

- votre parcours académique (diplôme et adéquation de votre M1)
- votre parcours professionnel ou extra-professionnel
- la cohérence de votre projet professionnel

Étape 2 : oraux d'admission

Les candidats présélectionnés sont convoqués à un oral de 20 minutes devant un jury composé d'un professionnel ou d'un responsable RH du secteur et d'un enseignant de l'Enass.

Déroulement de l'entretien

- 10 minutes : présentation du parcours académique, professionnel, extra-professionnel, du projet professionnel et des motivations.
- 10 minutes : échange avec le jury.

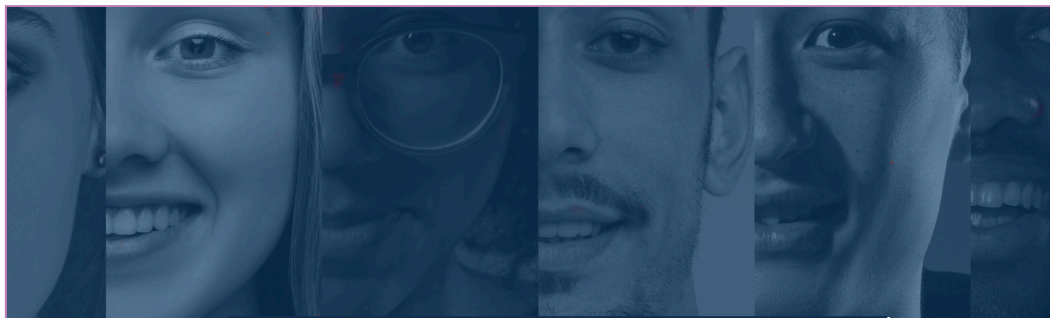
Éléments évalués

- motivation à intégrer l'assurance
- cohérence et maturité du projet professionnel
- capacité à se projeter dans un métier cadre du secteur
- intérêt pour les enjeux et les métiers de l'assurance
- posture professionnelle et expression orale

Cet entretien vise à vérifier votre adéquation avec le cycle, votre niveau d'engagement, et votre capacité à suivre une formation exigeante conduisant à un diplôme Bac+5 spécialisé.

Tarif de la formation

Le coût pédagogique de la formation est de 5100€. Cette somme est **entièrement prise en charge par l'employeur** dans le cadre du **contrat de professionnalisation**, qui peut être financé par l'OPCO de l'entreprise. **La formation est donc gratuite pour l'alternant.**



École nationale d'assurances

Contacts

Secrétariat pédagogique

Master ELSA

01 44 10 79 58

enass.master-fc@cnam.fr

 [LINKEDIN](#)

www.enass.fr

41 rue Gay Lussac
75005 PARIS



le cnam

Qualiopi 
processus certifié

■ ■ RÉPUBLIQUE FRANÇAISE

La certification qualité a été délivrée
au titre des catégories d'actions suivantes :

ACTIONS DE FORMATION
BILANS DE COMPETENCES
ACTIONS DE VALIDATION DES ACQUIS DE L'EXPER
ACTIONS DE FORMATION PAR APPRENTISSAGE