

Livret

de formation

le **cnam**
enass



Licence

Professionnelle

Conseiller, souscripteur, gestionnaire en assurances

Licence professionnelle Droit, économie, gestion mention Assurance, banque, finance:
supports opérationnels

Parcours Conseiller, souscripteur, gestionnaire en assurances

POURQUOI CHOISIR L'ENASS ?

5 raisons d'intégrer l'Enass

1. Une école de référence depuis 1947

Institution emblématique du Cnam, reconnue par les professionnels et par l'État.

2. Classée parmi les meilleures formations d'assurance

Eduuniversal distingue chaque année la qualité du diplôme.

3. Un réseau professionnel puissant

Partenariats entreprises, conférences métiers, réseau ENASS Alumni actif.

4. Une insertion professionnelle exceptionnelle

100 % des diplômés trouvent un emploi dans les 3 mois.

5. Un campus d'excellence au cœur de Paris

Quartier Latin, environnement privilégié, vie étudiante dynamique.

Ce qui fait la différence

- Un encadrement exigeant et individualisé
- Des intervenants experts du secteur
- Une pédagogie professionnalisante ancrée dans les besoins des assureurs



LA LICENCE EN BREF

Diplôme

Licence professionnelle CSGA – Niveau RNCP 6

Durée

Si accès en L1: **3 ans** - 2 années en initiale (dans le cadre du double cursus avec le BTS Assurance au lycée Hector Berlioz) + 1 an en alternance

Si accès en L3: **1 an** en alternance

Rythme de l'alternance en L3

1 semaine de cours / 3 semaines en entreprise

Modalités de l'alternance en L3

Contrat d'apprentissage ou de professionnalisation

Public visé

Bac + inscription au BTS Assurance (lycée Hector Berlioz de Vincennes) pour un accès en L1

Bac+2 en Assurance, Droit, Économie, Gestion, Banque pour un accès en L3

Objectif

Former des professionnels immédiatement opérationnels, capables :
d'analyser un risque, de proposer des solutions, de gérer un portefeuille,
d'interagir avec les clients, de contribuer à la performance d'une équipe.



DÉBOUCHÉS MÉTIERS

Métiers accessibles après la licence

- Conseiller clientèle assurances
- Gestionnaire de contrats
- Gestionnaire de sinistres
- Souscripteur risques particuliers
- Souscripteur entreprises (PME/PMI)
- Chargé d'indemnisation
- Collaborateur d'agence ou de courtage
- Gestionnaire protection sociale / prévoyance
- Assistant prévention / risques

Secteurs d'activité

- Compagnies d'assurance
- Mutuelles
- Courtiers en assurances
- Bancassurance
- Cabinets d'expertise
- Institutions de prévoyance
- Services risques / gestion dans les entreprises

Poursuite d'études

La Licence permet de poursuivre en Master. L'Enass propose un parcours de Master en Management de l'Assurance en alternance accessible sur concours.



LE PARCOURS EN ALTERNANCE EN L3

Une formation 100 % professionnalisante

L'alternance permet de développer des compétences réelles et d'acquérir une expérience solide.

Le rythme

- 1 semaine de cours : fondamentaux techniques, juridiques, relationnels
- 3 semaines en entreprise : mise en pratique immédiate

Ce que l'étudiant apprend en entreprise

- Analyser un risque
- Rédiger et gérer des contrats
- Instruire un sinistre
- Conseiller et accompagner les clients
- Travailler en équipe
- Contribuer à la conformité et au suivi qualité

Les temps forts de l'année

- Séminaire "Fondamentaux de l'assurance"
- Projet tuteuré pour une entreprise partenaire
- Rédaction d'un mémoire professionnel
- Soutenance devant un jury





LES 5 BLOCS DE COMPÉTENCES DE LA FORMATION

<p>1- Comprendre les enjeux de l'assurance</p> <p>Objectifs :</p> <ul style="list-style-type: none"> • Comprendre le rôle économique et sociétal de l'assurance • Identifier les acteurs, leur organisation et leurs stratégies • Maîtriser les concepts clés : risque, mutualisation, conformité, solvabilité <p>Contenus : Économie du risque • Stratégie des acteurs • Marchés européens de l'assurance</p>	<p>2- Maîtriser les produits et solutions assurantielles</p> <p>Objectifs :</p> <ul style="list-style-type: none"> • Connaître les garanties, exclusions et spécificités des contrats • Comparer les différentes offres du marché • Construire une solution adaptée aux besoins du client <p>Contenus : Assurances vie • Biens et responsabilités (particuliers / pro / entreprises) • Assurances collectives</p>
<p>3- Relation client et management opérationnel</p> <p>Objectifs :</p> <ul style="list-style-type: none"> • Adopter une posture professionnelle orientée satisfaction client • Maîtriser le compte rendu, l'entretien, la négociation et la qualité de service • Comprendre le rôle du manager de proximité dans l'assurance <p>Contenus : Relation client • Négociation • Qualité de service • Styles de management</p>	<p>4- Compétences transversales et outils professionnels</p> <p>Objectifs :</p> <ul style="list-style-type: none"> • Développer un anglais professionnel appliqué à l'assurance • Comprendre et exploiter des données • Maîtriser les outils bureautiques et la communication professionnelle <p>Contenus : Anglais de l'assurance • Analyse de données numériques • Préparation de documents et supports</p>
<p>5- Professionnalisation & mise en pratique</p> <p>Objectifs :</p> <ul style="list-style-type: none"> • Réaliser un projet concret pour une entreprise du secteur • Analyser et valoriser son expérience en alternance • Produire un mémoire professionnel et soutenir devant un jury <p>Contenus : Projet tuteuré • Expérience professionnelle • Mémoire et soutenance</p>	

COMPÉTENCES ACQUISES

Compétences métier

- Diagnostiquer un risque et analyser la situation du client
- Proposer un traitement assurantiel adapté et conforme
- Gérer un portefeuille (contrats, avenants, sinistres)
- Appliquer les règles juridiques & réglementaires
- Conduire un entretien de vente ou d'accompagnement
- Utiliser les outils de gestion et les workflows assurantiels

Compétences transversales

- Communication professionnelle
- Travail collaboratif et gestion de conflits
- Prise de décision et autonomie
- Analyse de données
- Gestion de projet et respect des délais



SCHÉMA DU CURSUS

Conditions
d'accès

 **Licence
CSGA**

Candidature en L3
via le site de l'Enass

**Licence 3
CSGA
en alternance**

BTS Assurance 

Bac + 2

BTS 2
Assurance

+

Une unité de L2:
SI et outils
numériques 2

=

**Licence 2
CSGA**

BTS 1
Assurance

+

Une unité de L1:
SI et outils
numériques 1

=

**Licence 1
CSGA**

Bac

1

Candidature
via
Parcoursup



2

Candidature en
Licence CSGA à
l'Enass

Admission en L1 (Parcours intégré au BTS en 3 ans)

Les étudiants sont d'abord recrutés en **BTS Assurance par le Lycée Hector Berlioz**, via *Parcoursup*. Le lycée transmet ensuite à l'Enass les dossiers des candidats retenus pour une candidature en Licence professionnelle CSGA – années 1 et 2.

Après étude et validation des dossiers selon la procédure de l'Enass, les étudiants sont inscrits en :

- **L1 : début du parcours Licence professionnelle,**
- **L2 : poursuite du cursus,**
- puis **L3 : année en alternance à l'Enass.**

Ce parcours intégré permet aux étudiants de suivre simultanément le BTS Assurance et des unités d'enseignement de la Licence professionnelle CSGA dès la première année, assurant une transition fluide vers la 3^e année en alternance.

Admission en L3 (accès direct après un Bac+2)

L'admission en 3^e année de la Licence CSGA s'effectue en **trois étapes** :

1. Dépôt du dossier de candidature en ligne

Le dossier doit être complet pour être examiné par la commission pédagogique (CV, relevés, justificatifs, lettre de motivation...).

2. Étude du dossier & admissibilité

Après analyse, trois situations sont possibles :

- Admissibilité prononcée d'office
- Convocation à un entretien individuel
- Refus

L'entretien vise à évaluer la motivation, la cohérence du projet professionnel et l'aptitude à suivre la formation en alternance.

3. Admission définitive

L'admission devient effective après la signature d'un contrat d'apprentissage ou de professionnalisation avec une entreprise du secteur.

L'Enass accompagne les candidats admissibles dans leur recherche d'alternance afin d'optimiser leurs chances d'intégration.

PROGRAMME COMPLET

Licence 1

BTS 1*

Enass
**

Culture générale et expression 1
Langue vivante étrangère 1
Culture professionnelle appliquée 1
Vente et développement commercial 1
Gestion des sinistres 1
Relation client sinistres 1
Atelier de professionnalisation 1
Accompagnement personnalisé 1
SI et outils numériques 1

Licence 2

BTS 2*

Enass
**

Culture générale et expression 2
Langue vivante étrangère 2
Culture professionnelle appliquée 2
Vente et développement commercial 2
Gestion des sinistres 2
Relation client sinistres 2
Atelier de professionnalisation 2
Accompagnement personnalisé 2
SI et outils numériques 2

Ces deux années de formation se déroulent en **formation initiale**.

Sur les deux années de formation, les étudiants effectuent **16 semaines de stage** en milieu professionnel, favorisant l'acquisition de compétences professionnelles. Pour trouver des stages, les élèves bénéficient de l'aide du lycée Hector Berlioz et de l'Enass.

*Les cours de BTS se déroulent au lycée Hector Berlioz (Vincennes).

**Les cours de l'Enass se déroulent sur le site de l'Enass (Paris).

PROGRAMME COMPLET

Licence 3

Séminaire de mise à niveau « Les fondamentaux de l'assurance »

Économie du risque et de l'assurance

Stratégie des acteurs

Environnement de l'assureur et de l'assuré européen

Le client au cœur de la stratégie des entreprises

Management de proximité

Assurances de biens et de responsabilités (particuliers, professionnels, entreprises, collectivités)

Assurances vie du particulier

Assurances collectives

Anglais de l'assurance

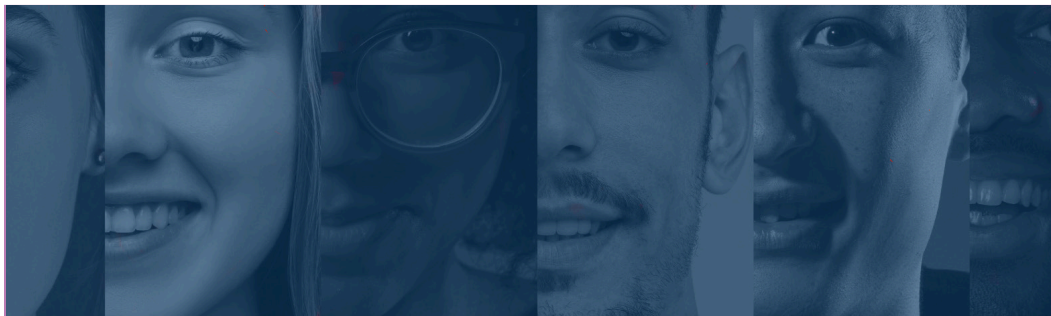
Introduction à l'analyse de données numériques

Projet tutoré

Mémoire

La L3 se déroule en **alternance**. Pour trouver un contrat, les élèves bénéficient de l'aide du pôle développement de l'Enass.

Les cours de l'Enass se déroulent sur les sites de l'Enass (Paris).



École nationale d'assurances

Contacts

Secrétariat pédagogique

Licence

Licence.enass@cnam.fr

 **LINKEDIN**

www.enass.fr

41 rue Gay Lussac
75005 PARIS



le cnam

Qualiopi
processus certifié 

 **RÉPUBLIQUE FRANÇAISE**

La certification qualité a été délivrée
au titre des catégories d'actions suivantes :

ACTIONS DE FORMATION
BILANS DE COMPETENCES
ACTIONS DE VALIDATION DES ACQUIS DE L'EXPER
ACTIONS DE FORMATION PAR APPRENTISSAGE